



Les Français et les événements climatiques extrêmes

📅 septembre 2023

Contact

Anne-Laure Gallay – Directrice BVA Opinion
anne-laure.gallay@bva-group.com

Contact

Maud Belloir – Cheffe de groupe
maud.belloir@bva-group.com





Recueil

Enquête réalisée par Internet du 30 au 31 août 2023 auprès de 1000 français âgés de 18 ans et plus.



Echantillon

La représentativité de l'échantillon général a été assurée par la méthode des quotas appliquée aux variables suivantes : sexe, âge, profession de la personne de référence du ménage et de l'interviewé, région et catégorie d'agglomération.



Les résultats

Sont systématiquement indiqués les résultats des sympathisants des 4 partis politiques suivants : La France Insoumise, Europe Ecologie Les Verts, La République en Marche ! et Les Républicains. Les résultats des tranches d'âges 18-34 ans et 65 ans et plus sont également mentionnés sur l'ensemble des indicateurs. Pour ces sous-populations, lorsqu'un écart significatif à la moyenne de l'ensemble de l'échantillon est observé, les codes couleur suivants sont utilisés :

XX% Ecart significatif positif à la moyenne

XX% Ecart significatif négatif à la moyenne



01

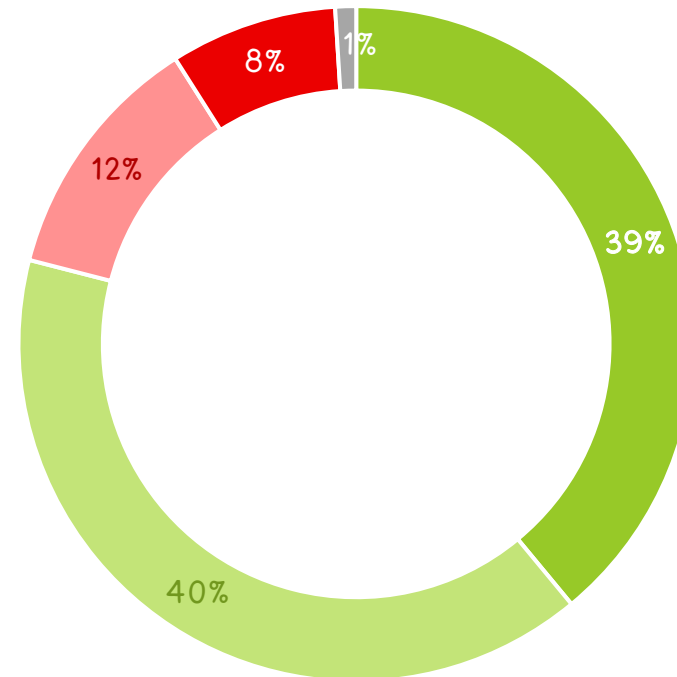
RÉSULTATS DÉTAILLÉS

Inquiétude à l'égard des événements climatiques extrêmes

Une très large majorité de Français se dit inquiète face la multiplication de ces derniers.

S/T Non
20%

S/T Oui
79%



Proximité partisane

LFI: 91%
EELV: 94%
LREM: 93%
LR: 76%

Age

18 - 34 ans: 78%
65 ans et plus: 84%

■ Oui, beaucoup ■ Oui, un peu ■ Non, pas vraiment ■ Non, pas du tout ■ Ne se prononce pas*

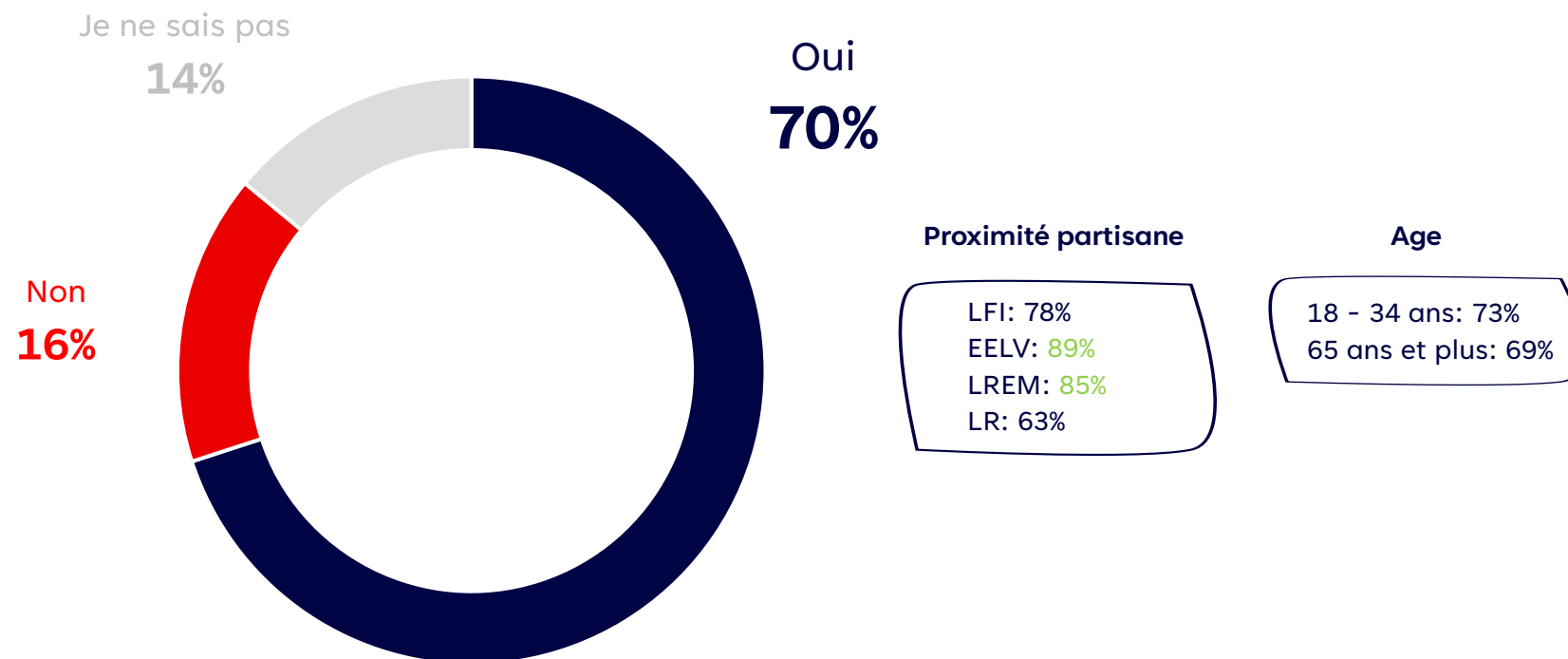
Est-ce que l'aggravation des canicules, sécheresses, inondations, etc. vous inquiète pour vous personnellement ou vos proches?

Base : A tous (1 000 répondants)

*Item non suggéré

Impact du changement climatique dans les événements climatiques extrêmes

7 Français sur 10 reconnaissent une corrélation entre l'augmentation des événements climatiques et le changement climatique.

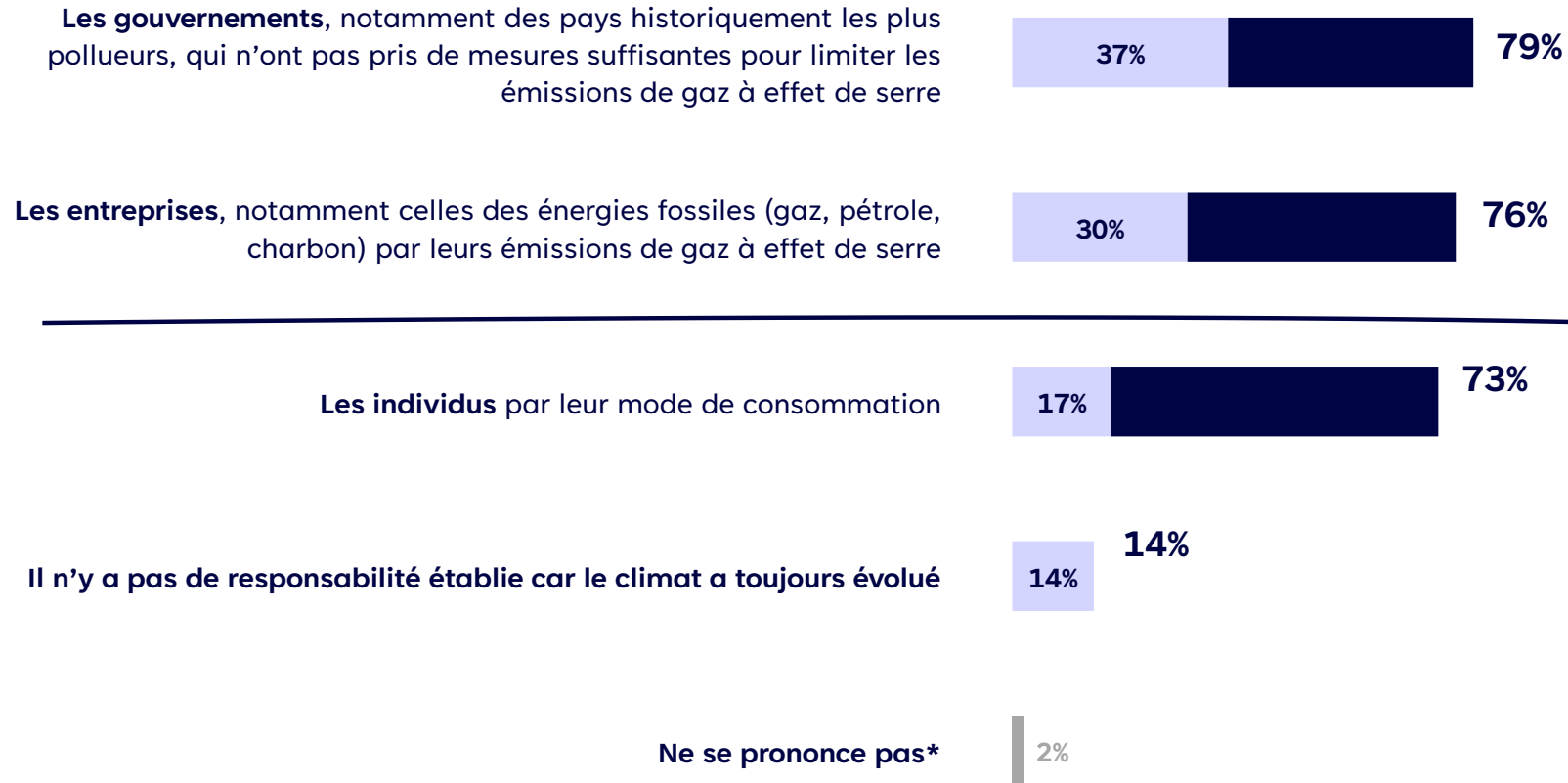


Selon vous, y a-t-il un lien entre l'augmentation du nombre de canicules, sécheresses, inondations, appelés aussi événements climatiques extrêmes, et le changement climatique ?

Base : A tous (1 000 répondants)

Principaux responsables des évènements climatiques extrêmes

Les Français se montrent partagés quant à la responsabilité de ces évènements climatiques extrêmes, mais les gouvernements et les entreprises sont tout de même bien plus cités comme premiers responsables.



Proximité partisane

LFI: 84%
EELV: 96%
LREM: 85%
LR: 66%

LFI: 83%
EELV: 94%
LREM: 87%
LR: 63%

LFI: 75%
EELV: 85%
LREM: 86%
LR: 70%

Age

18 - 34 ans: 85%
65 ans et plus: 77%

18 - 34 ans: 81%
65 ans et plus: 72%

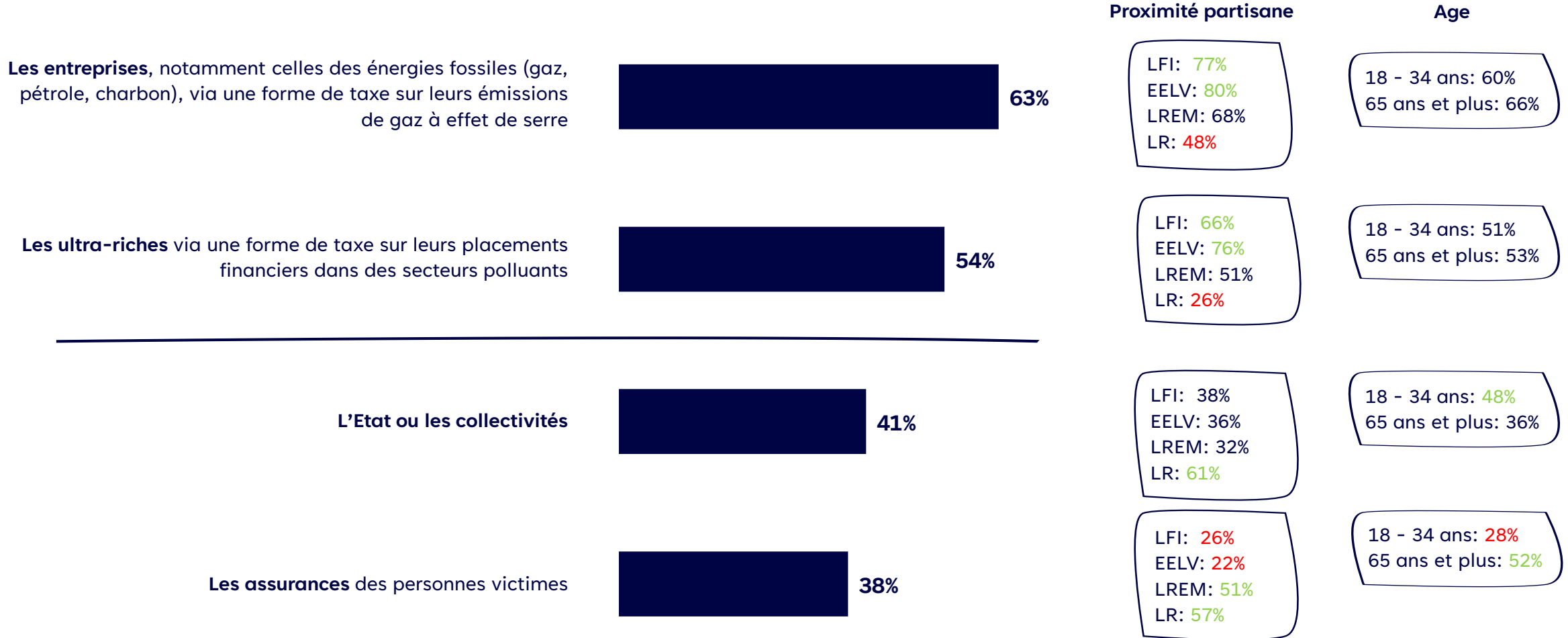
18 - 34 ans: 78%
65 ans et plus: 72%

Selon vous, quels sont les responsables de la multiplication de ces évènements climatiques extrêmes ? En 1er ? Et ensuite ?
Base : A tous (1 000 répondants)

Total supérieur à 100% car trois réponses possibles.
* Item non suggéré

Payeurs légitimes des conséquences en France

Pour les Français, les réparations induites par les événements climatiques extrêmes survenant en France devraient en priorité être prise en charge par les entreprises ; néanmoins une majorité d'entre eux estiment également que les ultra-riches devraient être mis à contribution.



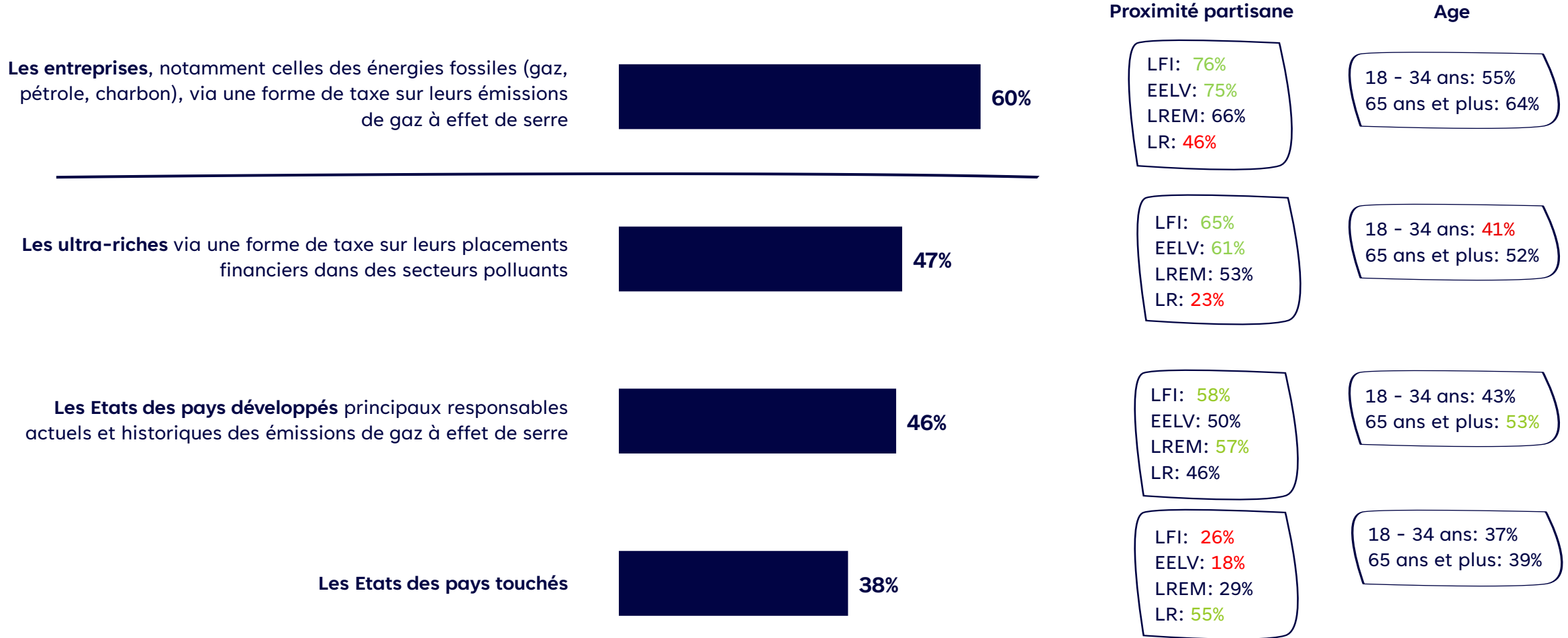
Total supérieur à 100% car trois réponses possibles.

Selon vous, qui devrait payer pour les conséquences (réparation des dégâts, reconstruction, relogement, dédommagement des sinistres etc.) des événements climatiques extrêmes en France?

Base : A tous (1 000 répondants)

Payeurs légitimes des conséquences en France

Des entreprises qui, selon les Français, devraient également être les principales contributrices de la réparation des différents dommages de ces événements dans les pays en développement.



Total supérieur à 100% car trois réponses possibles.

Selon vous, qui devrait payer pour les conséquences (réparation des dégâts, reconstruction, relogement, dédommagement des sinistres, etc.) des événements climatiques extrêmes dans les pays en développement ?

Base : A tous (1 000 répondants)